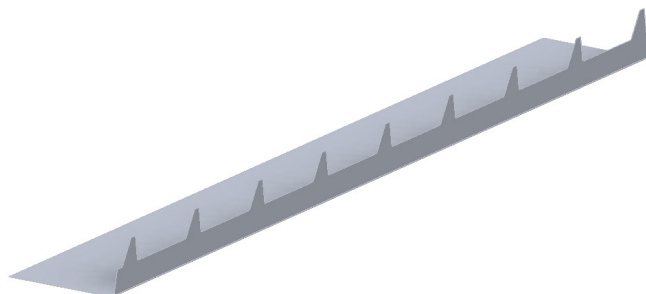


# CLOSOIR CACHE MOUSSE



## CCM 48 Acier

Acier épaisseur 0.63 mm

Hauteur standard :

- 30 mm
- 40 mm
- 60 mm
- 80 mm
- 100 mm

Crantage standard : bacacier, joriside, arcelormittal.

- 33.45
- 333.39T
- 4.40

## CARACTÉRISTIQUES TECHNIQUES

<b>Matière</b>	Acier laqué 0.63 mm
<b>Teinte standard</b>	RAL 9010 - 8012 - 7022 - 7016 - 7006 - 5008 - autres couleurs sur demande
<b>Type détaillé du produit</b>	Closoir cache mousse
<b>Fabrication française</b>	Oui
<b>Domaine d'application</b>	Baïment industriel
<b>Zone d'utilisation</b>	Toiture double pente et monopente
<b>Support d'application</b>	Bois ou Métal
<b>Utilisation</b>	Couverture de type bac sec ou isolé
<b>Conditionnement</b>	5 longueurs de 2 m utile