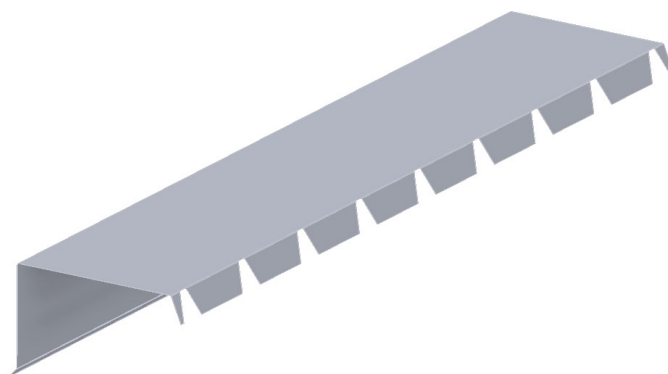


BANDE DE FAÎTAGE CRANTÉE



BFC 48 Acier

- Acier épaisseur 0.63 mm

CARACTÉRISTIQUES TECHNIQUES

Matière faitage double	Acier épaisseur 0.63 mm
Teinte standard	RAL 9010 - 8012 - 7022 - 7016 - 7006 - 5008 - autres couleurs sur demande
Type détaillé du produit	Faîtière cranté
Fabrication française	Oui
Domaine d'application	Maison individuelle et Bâtiment industriel
Pièce / Ouvrage de destination	Faîtage de couverture mono - pente
Zone d'utilisation	Toiture mono pente
Support d'application	Bois ou Métal
Utilisation	Couverture de type bac sec ou isolé
Conditionnement	5 longueurs de 2 m utile