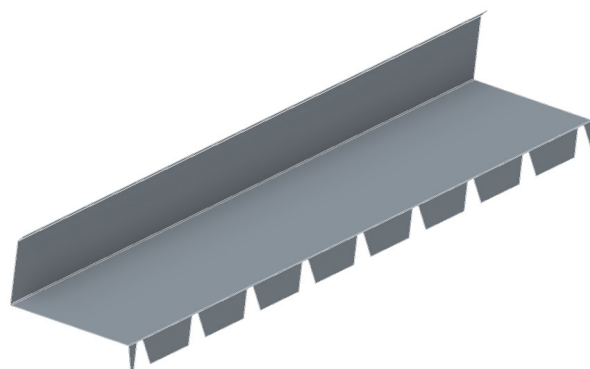


FAÎTAGE CONTRE MUR



FCMA 48 Acier

Faîtage solin contre mur

CARACTÉRISTIQUES TECHNIQUES

Matière faîtière	Acier épaisseur 0.63 mm
Teinte standard	RAL 9010 - 8012 - 7022 - 7016 - 7006 - 5008 - autres couleurs sur demande
Type détaillé du produit	Faîtage contre mur standard acier
Fabrication française	Oui
Domaine d'application	Maison individuelle et Bâtiment industriel
Pièce / Ouvrage de destination	Faîtage contre mur
Zone d'utilisation	Toiture monopente de 5% à 15%
Support d'application	Bois ou Métal
Utilisation	Couverture de type bac sec ou isolé
Conditionnement	5 longueurs de 2 m utile