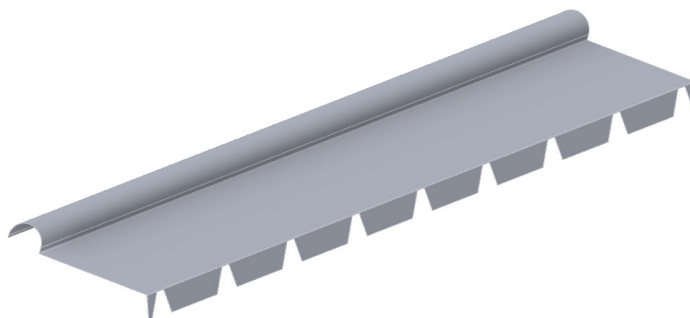


1/2 FAÎTIÈRE À BOUDIN 250 MM



FAB250 48 Acier

Acier épaisseur 0.63 mm

Crantage standard : bacacier, joriside, arcelormittal.

- 33.45
- 333.39T
- 4.40

CARACTÉRISTIQUES TECHNIQUES

| | |
|---------------------------------------|---|
| Matière | Acier épaisseur 0.63 mm |
| Teinte standard | RAL 9010 - 8012 - 7022 - 7016 - 7006 - 5008 - autres couleurs sur demande |
| Type détaillé du produit | Faîtage contre mur standard acier |
| Fabrication française | Oui |
| Domaine d'application | Maison individuelle et Bâtiment industriel |
| Pièce / Ouvrage de destination | Faîtage contre mur |
| Zone d'utilisation | Toiture monopente de 5% à 15% |
| Support d'application | Bois ou Métal |
| Utilisation | Couverture de type bac sec ou isolé |
| Conditionnement | 5 longueurs de 2 m utile |